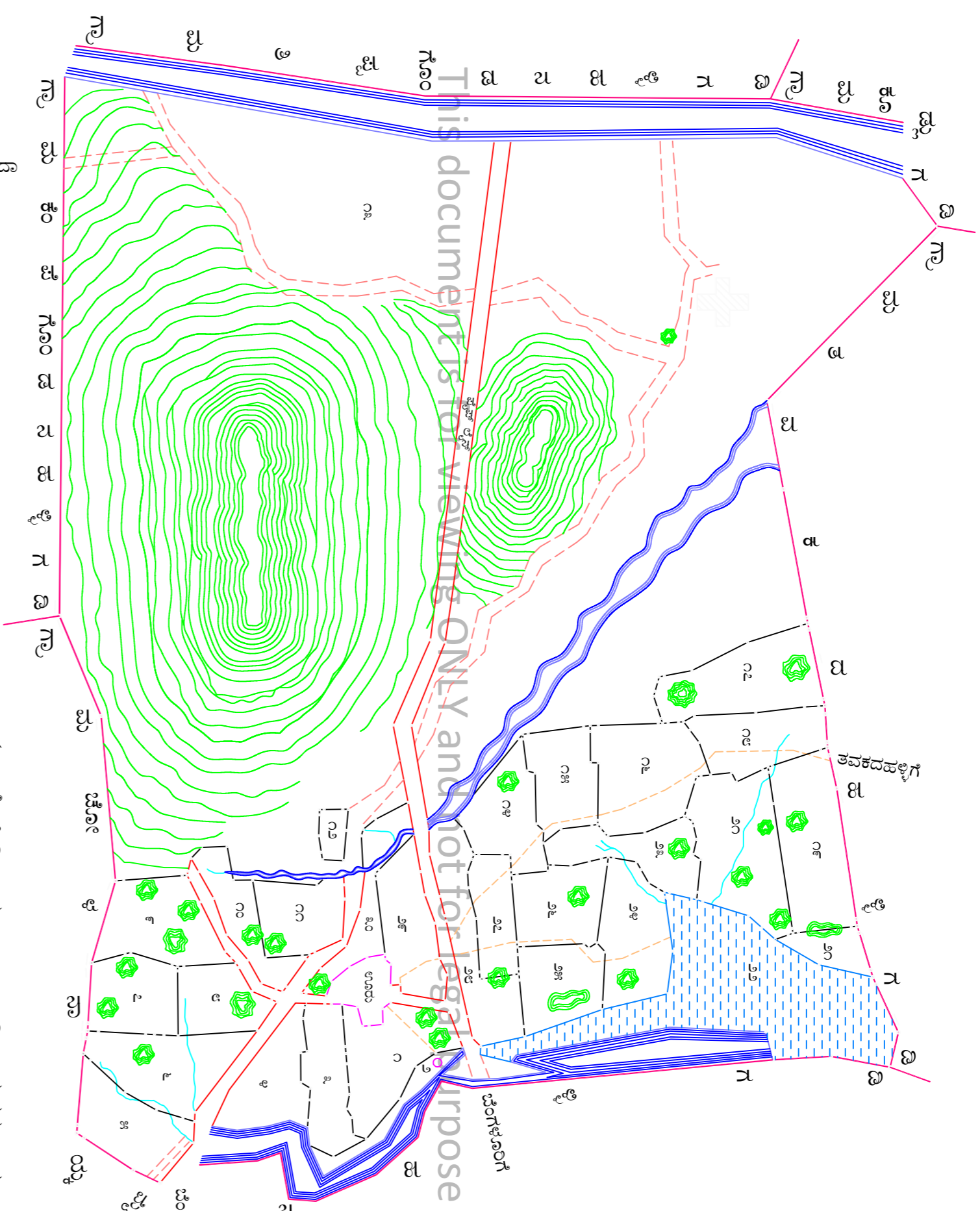


ಗ್ರಾಮ ಗಂಗಪ್ಪನಹಳ್ಳಿ ಹೋಬಳಿ ತಾವರಕೆರೆ

ತಾಲ್ಲೂಕು ಬೆಂಗಳೂರು ದಕ್ಷಿಣ
ಜಿಲ್ಲೆ ಬೆಂಗಳೂರು ನಗರ

ಕರ್ನಾಟಕ
ಸರ್ಕಾರ
೧೯೯೮



(೧ ಸೆಂಟಿ ಮೀಟರು = ೭೯.೨ ಮೀಟರುಗಳು ಅಥವಾ ೧:೭೯೨೦)
೦೦ ೫ ೦ ೧೦ ೨೦ ೩೦ ೪೦ ೫೦ ೬೦ ೭೦ ೮೦
೨೦ ಸದಪಣಿ = ೧ ಅಂಗುಲ
೧ ಸದಪಣಿ = ೩೩ ಅಡಿಗಳು

ಭೂಮಾಪನ ಆಯುಕ್ತರ ಪ್ರಧಾನ ಕಛೇರಿಯಲ್ಲಿ ತಯಾರಿಸಿದ್ದು ಸರ್ಕಾರೀ
ಬೆಂಗಳೂರು ೧೯೮೧
ಈ ಗ್ರಾಮದ ಆಚೆರು ನಂಬರು ಇರುತ್ತದೆ
೩೦

ವಿವರಣೆ	ಚಿಹ್ನೆ
ಗ್ರಾಮದ ಗಡಿ ರೇಖೆ	—
ಸರ್ಕಾರ ಸಂಬಂಧ ಗಡಿ	—
ಸರ್ಕಾರ ಸಂಬಂಧಗಳು	೧:೫೩೪
ಕಾಲು ದಾರ	—
ಬೂದು ದಾರ	—
ರಸ್ತೆ	—
ಹಳ್ಳಿ	—
ಗುಡ್ಡ	—
ಕಲ್ಲುಗಳು	—
ಬಾವಿ	—
ಬಾಗ	—

೦೯ ಸರ್ವೆ ನಕಾಶೆ
(೨ ನೇ ೦೯ ಕ್ವಾಡ್ರಾಂಟ್ ಪ್ರಕಾರ)

ಗಣಕೀಕೃತ ನಕ್ಷೆ ತಯಾರಿಸಿದವರು:



ಕರ್ನಾಟಕ ರಾಜ್ಯ ದೂರ ಸಂವೇದಿ ಅನ್ವಯಿಕ ಕೇಂದ್ರ,
ಮಾಹಿತಿ ತಂತ್ರಜ್ಞಾನ ಮತ್ತು ಜೈವಿಕ ತಂತ್ರಜ್ಞಾನ ಇಲಾಖೆ
ಕರ್ನಾಟಕ ಸರ್ಕಾರ, ಬೆಂಗಳೂರು

ಆಯುಕ್ತರ ಪರವಾಗಿ
ಭೂಮಾಪನ ಕಂದಾಯ ವ್ಯವಸ್ಥೆ ಮತ್ತು
ಭೂದಾಖಲೆಗಳ ಇಲಾಖೆ, ಬೆಂಗಳೂರು

ಮೂಲನಕ್ಷೆ ತಯಾರಿಸಿದವರು ಮತ್ತು ಒದಗಿಸಿದವರು:



ಭೂಮಾಪನ ಕಂದಾಯ ವ್ಯವಸ್ಥೆ ಮತ್ತು ಭೂದಾಖಲೆಗಳ ಇಲಾಖೆ
ಕರ್ನಾಟಕ ಸರ್ಕಾರ

ಗಣಕೀಕೃತ ನಕ್ಷೆ ತಯಾರಿಸಿದ ವರ್ಷ : ೨೦೦೭

© ಹಕ್ಕುಗಳು : ಭೂಮಾಪನ ಕಂದಾಯ ವ್ಯವಸ್ಥೆ ಮತ್ತು ಭೂದಾಖಲೆಗಳ ಇಲಾಖೆ, ಕರ್ನಾಟಕ ಸರ್ಕಾರ