

ಗ್ರಾಮ ಸೊಂಡೆಕೊಪ್ಪ

ಹೋಬಳಿ ದಾಸನಪುರ

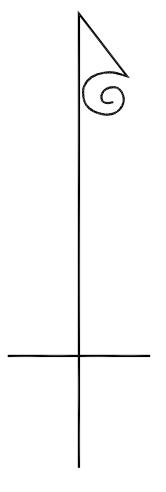
ತಾಲ್ಲೂಕು ಬೆಂಗಳೂರು ಉತ್ತರ

ಜಿಲ್ಲೆ ಬೆಂಗಳೂರು ನಗರ

ಕರ್ನಾಟಕ

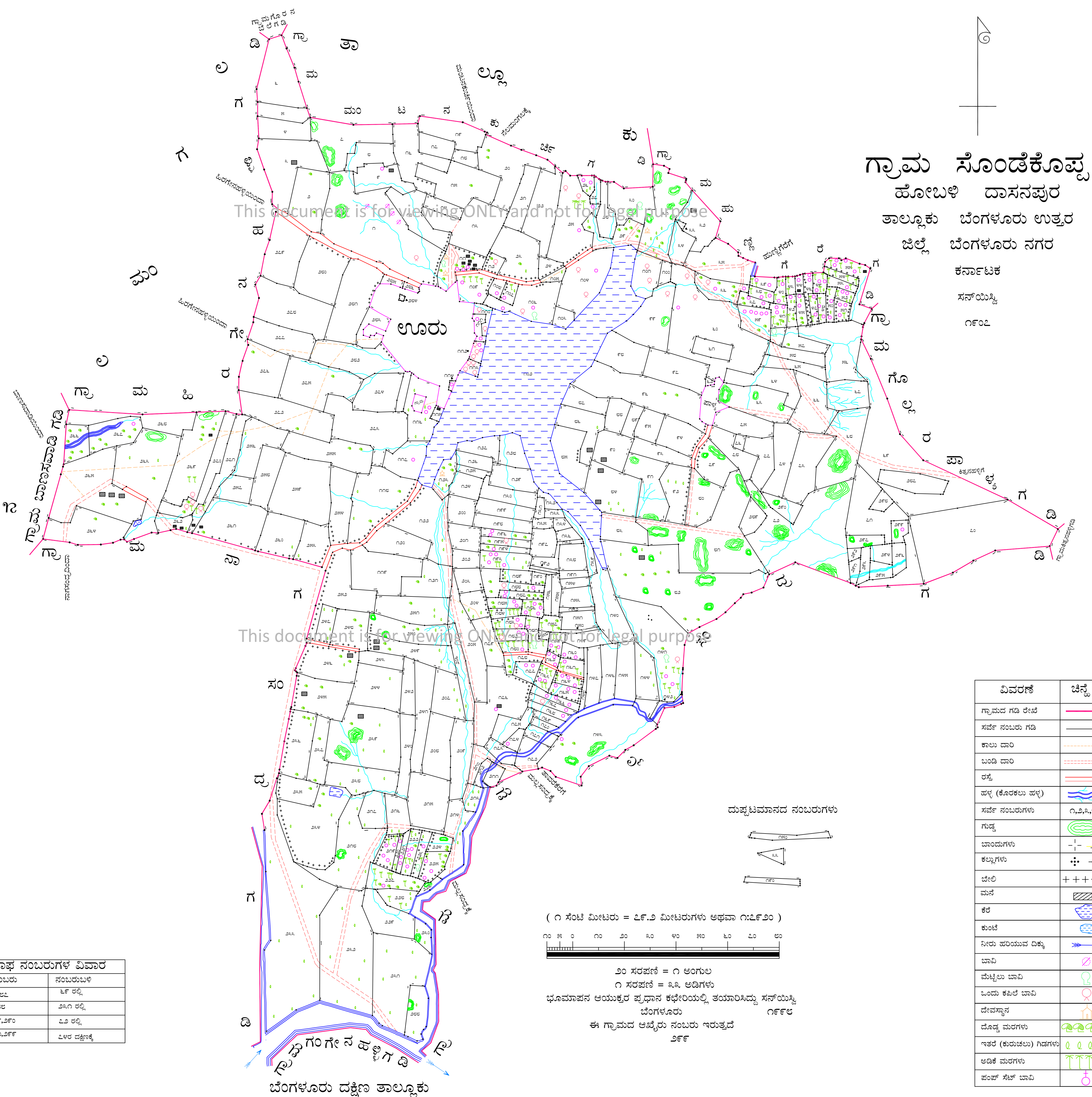
ಸರ್ನಯಸ್ತಿ

೧೯೦೭

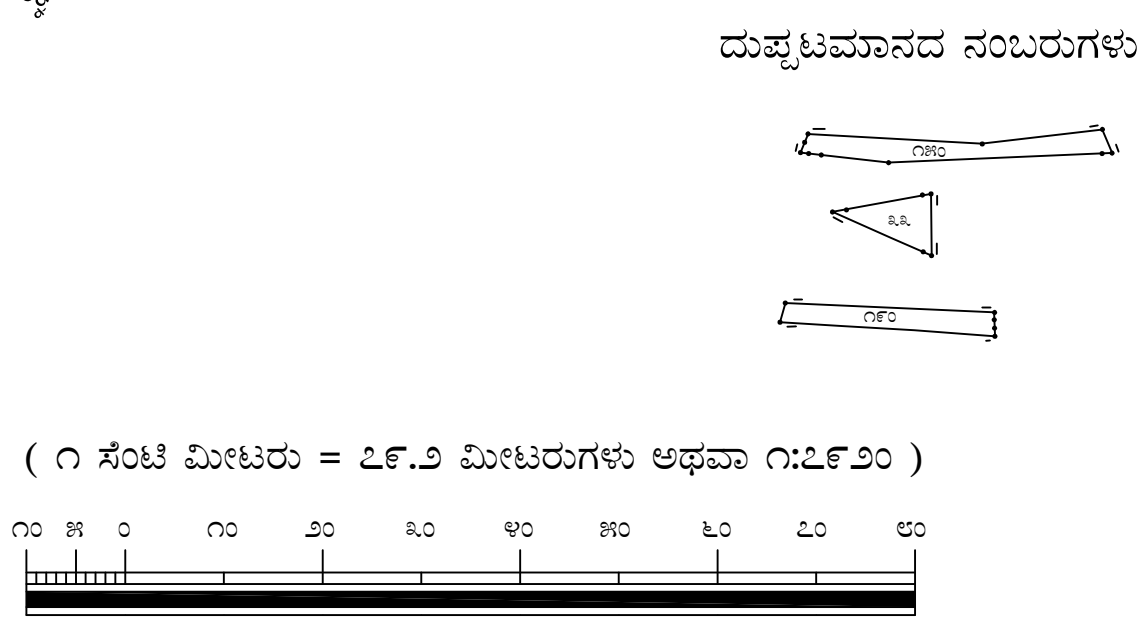


This document is for viewing ONLY and not for legal purpose

This document is for viewing ONLY and not for legal purpose



ನಂಬರು	ನಂಬರುಬಳಿ
೨೮೭	೬೯ ರಲ್ಲಿ
೨೮೮	೨೩೧ ರಲ್ಲಿ
೨೮೯,೨೯೦	೭೨ ರಲ್ಲಿ
೨೯೦,೨೯೧	೭೪ರ ದಕ್ಷಿಣಕ್ಕೆ



(೧ ಸೆಂಟಿ ಮೀಟರು = ೨೫೦ ಮೀಟರುಗಳು ಅಥವಾ ೧:೨೫೦)

೨೦ ಸರಪಳಿ = ೧ ಅಂಗುಲ
೧ ಸರಪಳಿ = ೩೩ ಅಡಿಗಳು

ಭೂಮಾಪನ ಆಯುಕ್ತರ ಪ್ರಧಾನ ಕಛೇರಿಯಲ್ಲಿ ತಯಾರಿಸಿದ್ದು ಸರ್ನಯಸ್ತಿ
ಬೆಂಗಳೂರು ೧೯೯೮

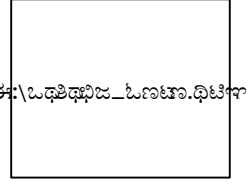
ಈ ಗ್ರಾಮದ ಆಚೆಯ ನಂಬರು ಇರುತ್ತದೆ
೨೯೯

ವಿವರಣೆ	ಚಿಹ್ನೆ
ಗ್ರಾಮದ ಗಡಿ ರೇಖೆ	—
ಸರ್ವೆ ನಂಬರು ಗಡಿ	—
ಕಾಲು ದಾರಿ	—
ಬಂಡಿ ದಾರಿ	—
ರಸ್ತೆ	—
ಹಳ್ಳ (ಕೊರಕಲು ಹಳ್ಳ)	—
ಸರ್ವೆ ನಂಬರುಗಳು	೧,೨,೩,೪
ಗುಡ್ಡ	—
ಬಾವುಗಳು	—
ಕಲ್ಲುಗಳು	—
ಬೇಲಿ	++++
ಮನೆ	—
ಕೆರ	—
ಕುಂಟೆ	—
ನೀರು ಹರಿಯುವ ದಿಕ್ಕು	—
ಬಾವಿ	—
ಮುಟ್ಟಲು ಬಾವಿ	—
ಒಂದು ಕಪಿಲೆ ಬಾವಿ	—
ದೇವಸ್ಥಾನ	—
ದೊಡ್ಡ ಮರಗಳು	—
ಇತರೆ (ಕುಂಟಲು) ಗಿಡಗಳು	—
ಅಡಿಕೆ ಮರಗಳು	—
ಪಂಪ್ ಸೆಟ್ ಬಾವಿ	—

ಆಯುಕ್ತರ ಪರವಾಗಿ
ಭೂಮಾಪನ ಕಂದಾಯ ವ್ಯವಸ್ಥೆ ಮತ್ತು
ಭೂದಾಖಲೆಗಳ ಇಲಾಖೆ, ಬೆಂಗಳೂರು

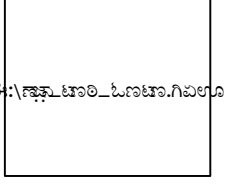
ಕ್ರಿಯ ರೂಪಾಯಿ :

ಗಣಕೀಕೃತ ನಕ್ಷೆ ತಯಾರಿಸಿದವರು:



ಕರ್ನಾಟಕ ರಾಜ್ಯ ದೂರ ಸಂವೇದಿ ಅನ್ವಯಿಕ ಕೇಂದ್ರ,
ಮಾಹಿತಿ ತಂತ್ರಜ್ಞಾನ ಮತ್ತು ಜೈವಿಕ ತಂತ್ರಜ್ಞಾನ ಇಲಾಖೆ
ಕರ್ನಾಟಕ ಸರ್ಕಾರ, ಬೆಂಗಳೂರು

ಮೂಲನಕ್ಷೆ ತಯಾರಿಸಿದವರು ಮತ್ತು ಒದಗಿಸಿದವರು:



ಭೂಮಾಪನ ಕಂದಾಯ ವ್ಯವಸ್ಥೆ ಮತ್ತು ಭೂದಾಖಲೆಗಳ ಇಲಾಖೆ
ಕರ್ನಾಟಕ ಸರ್ಕಾರ